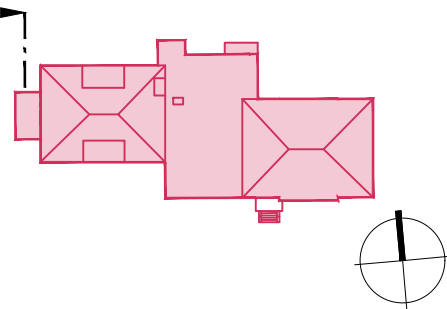


LEGENDA MATERIÁLŮ:

- STÁVAJÍCÍ KONSTRUKCE
- NOVĚ NAVRHOVANÁ TEPELNÁ IZOLACE Z XPS, NEBO ENASÁKAVÉHO EPS
- NOVĚ NAVRHOVANÁ TEPELNÁ IZOLACE Z MATERIÁLU PIR
- NOVĚ NAVRHOVANÁ TEPELNÁ IZOLACE Z EPS
- NOVĚ NAVRHOVANÁ TEPELNÁ IZOLACE Z MINERÁLNÍCH VLÁKEN
- NOVĚ NAVRHOVANÉ NOSNÉ ZDIVO – TL.200/250/300/350/400/500  
– DOZDVKY PROVÁZANÉ SE STÁVAJÍCÍM ZDÍVEM (TL. DLE STÁVAJÍCÍHO ZDIVA)  
OBVODOVÉ: CIHLA PLNÁ S PEVNOSTÍ 10 MPa NA VÁPENOCEMENT. MALTU M10  
VNITŘNÍ: CIHELNÉ BLOKY S PEVNOSTÍ 15 MPa
- NOVĚ NAVRHOVANÉ ZDĚNÉ PŘÍČKY – TL.100/125/150  
– KERAMICKÉ TVAROVKY (CIHELNÉ BLOKY) NA VÁPENOCEMENTOVOU MALTU
- NOVĚ NAVRHOVANÉ MONOLITICKÉ KONSTRUKCE  
– MONOLIT. BETON S VÝZTUŽÍ – VIZ STATICKÁ ČÁST
- NOVĚ NAVRHOVANÉ SDK PŘÍČKY – TL.100/125/150  
–OBOUSTRANNĚ DVOUITĚ OPLAŠTĚNÁ  
–POŽÁR. ODOLNOST DLE PBR  
–VE VLHKÝCH PROVOZECH SDK DESKY IMPREGNOVANÉ A URČENÉ DO VLHKÉHO PROSTŘEDÍ  
–AKUSTICKÁ IZOLACE–MINERÁLNÍ VLNÁ
- NOVĚ NAVRŽENÁ PROSKLENÁ STĚNA
- DVEŘE DO ZDĚNÉ/SDK STĚNY
- DVEŘE DO PROSKLENÉ STĚNY
- R STÁVAJÍCÍ REPASOVANÉ KONSTRUKCE
- N–F NOVÝ PRVEK VE FASÁDĚ (OKNO, DVEŘE)
- U–F UPRAVOVANÝ PRVEK VE FASÁDĚ (OKNO, DVEŘE)
- 1\* VZT MŘÍŽKA VE DVEŘÍCH
- 2\* VZT MŘÍŽKA NAD DVEŘMI
- 3\* VZT MŘÍŽKA VE STĚNĚ

POZNÁMKY:

- SOUČÁSTÍ NOVÝCH VÝZDEK BUDOU I SYSTÉMOVÉ KERAMICKÉ PŘEKLADY NAD DVEŘNÍMI/OKENNÍMI OTVORY – DÉLKA ULOŽENÍ DLE TP VÝROBCE
- OCELOVÉ PŘEKLADY – DLE NÁVRHU – VIZ STATICKÁ ČÁST



OBJEKT SO.01

Souřadnicový systém S-JTSK, Výškový systém Bpv

Objednatel:		DĚTSKÉ CENTRUM STRANČICE Hrdinů 175, 251 63 Strančice Zastoupené: MUDr. Pavlem Biskupem IČO: 43750672	
-------------	--	--	--

Zhotovitel :	Vypracoval:	Ing. Alan Tomek	Ing. Ondřej Herlík	Investor	DCS	
<div><b>NOVÁK &amp; PARTNER</b></div> <div>INŽENÝRSKÁ PROJEKTOVÁ KANCELÁŘ</div> <div>120 00 Praha 2, Perucká 5 tel: 221 592 050 fax: 221 592 070 info@novak-partner.cz</div>	Zodpovědný projektant:	Ing. Tomáš Jeníček	Zak. číslo	14-NO-00-017		
	Hlavní inženýr projektu:	Ing. Tomáš Jeníček	Datum	5/2017		
	Akce:	CENTRUM CHOČERADY		Stupeň	DPS	
		Rekonstrukce a přístavba objektu dětské léčebny na pozemcích: s.p. 175 a 237 v k.u.Chočeradý		Měřítko	1:50	
	Objekt:	SO.01	Část:	D.1.1. ARCHITEKTONICKO STAVEBNÍ ŘEŠENÍ	Č.přílohy:	Paré :
Část:	D.1.1.					
	Příloha:	ŘEZ D-D NAVRHOVANÝ STAV		<b>D.1.1.</b> <b>1.130 N</b>		